



## Ferramenta de gestão de rede - Network Management DAMM TetraFlex®

O Network Management DAMM TetraFlex® é uma ferramenta com interface amigável ao usuário e altamente flexível para gerenciamento, supervisão e otimização da rede DAMM TetraFlex.



### **Gerenciamento de Rede confiável e efetivo**

O incomparável sistema gráfico do Network Management DAMM TetraFlex (NM) permite fácil acesso à configuração e vigilância de toda a rede. Com o NM, você consegue a todo momento, garantir que toda a rede opere corretamente, ofertando alta confiabilidade e serviços para os usuários da rede. Uma lista resumida dos status e alarmes são, automaticamente, mostrados de todos os nós do sistema, de modo a permitir uma análise imediata. Todas as posições dos nós são mostradas em um mapa com indicação do estado do alarme. O aplicativo NM permite também a cópia de segurança e atualização de novas versões de software de todos os nós do sistema, em um único processo.

### **Gerenciamento do Registro do Assinante**

Com conexão direta ao registro do assinante, todos os perfis, assinantes, centrais de despacho, gateways, etc são gerenciados diretamente pelo NM.

### **Otimização da Rede de Rádio**

Um abrangente recurso de registro do desempenho da rede pode ser acessado diretamente através do NM para revisão de dados estatísticos para otimização do sistema. Uma vez ativado, automaticamente, iniciará a gravação do status de todos os nós da rede, assim como tráfego da rede e distribuição dos canais sem qualquer configuração adicional.

### **Configuração flexível e amigável ao usuário**

O NM pode ser executado em qualquer localidade através da rede IP DAMM TetraFlex, tanto em um PC Windows separado ou através de área de trabalho remota de qualquer uma das ERB's. Mais de um usuário pode operar múltiplas instâncias do NM, simultaneamente.

O NM mostra uma lista de status e alarmes de todos os nós, automaticamente, e quando um novo nó é agregado à rede, imediatamente será reconhecido e incluído na lista.

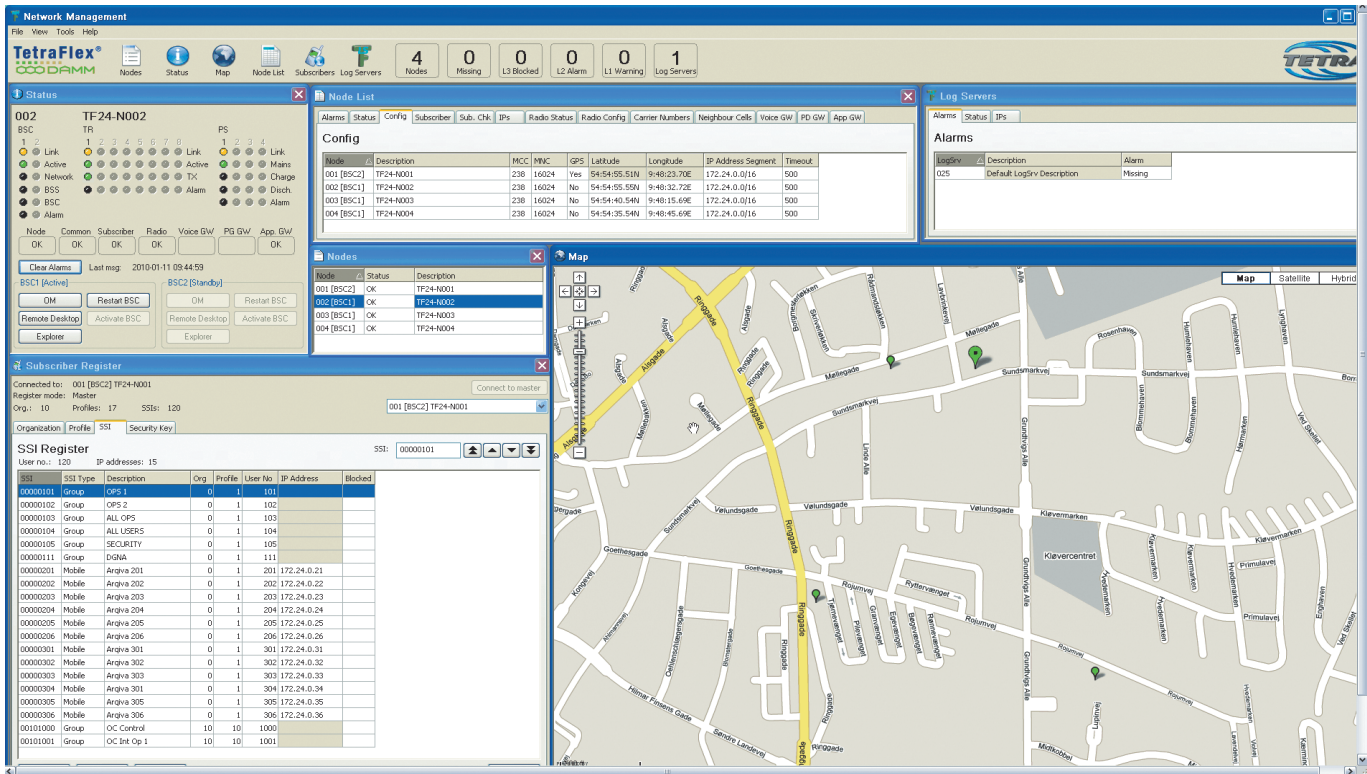
### **DAMM Cellular Systems A/S**

Møllegade 68  
6400 Sønderborg  
Dinamarca

Phone: +45 7442 3500  
Email: sales@dammm.dk

[www.dammm.dk](http://www.dammm.dk)

# Recursos Principais



- Ajustes do perfil do Assinante
  - Configuração, alteração e manutenção dos assinantes, perfis e múltiplas organizações no registro do assinante
  - Criptografia do assinante e / ou ajustes de autenticação
  - Grupos, nós e ajustes de restrição de serviços
- Completas opções de configuração para cada nó individual
- Configuração manual ou automática das células vizinhas
- Lista detalhada de status e alarmes para cada nó na rede
- Notificação frontal instantânea para visualização rápida dos status e alarmes:
  - Número de nós
  - Número de nós desconectados
  - Número de Servidores de Gravação
  - Número dos alarmes de bloqueio nível 3
  - Número dos alarmes de não-bloqueio nível 3
  - Número dos alarmes de não-bloqueio nível 2
  - Número de avisos nível 1
- Configuração dos arquivos de som do alarme para cada nível (L1, L2, L3)

- Posição do nó mostrado no mapa
- Nós, posições nos mapas e janelas de status são interconectados para facilitar a visão geral
- Acesso instantâneo a qualquer nó através do TetraOM (Operação e Manutenção), área de trabalho remota e Microsoft Explorer
- Acesso direto ao aplicativo de Gerenciamento de Voz e Dados DAMM TetraFlex
- Acesso às estatísticas de desempenho da rede por nó
  - Alarme
  - Distribuição de canais
  - Congestionamento de tráfego
  - Alarme de Voz GW, canais e congestionamento
  - Alarmes de Pacotes de Dados GW
  - Alarmes e congestionamento de Aplicações GW



Especificações sujeitas à alteração sem aviso prévio  
 DAMM e TetraFlex são marcas registradas da DAMM Cellular Systems A/S  
 DAMM® Cellular Systems se exime de qualquer responsabilidade por erros decorrentes da tradução

**DAMM**